

Wunderschöne Dachgeschosswohnung mit Terrasse und Weitblick



Beethovenstrasse 53

63263 Neu-Isenburg

Zimmer: 2,00
Wohnfläche ca.: 69,00 m²
Kaltmiete: 1.050,00 EUR (zzgl. Nebenkosten)
Gesamtmiete: 1.300,00 EUR

Scout-ID: 164472880



Ihr Ansprechpartner:

Greiner Immobilien

Herr Stefan Greiner

E-Mail: info@sgreiner-immobilien.de

Tel: +49 6102 320611

Mobil: +49 172 9711201

Fax: +49 6102 320612

Web: <http://www.sgreiner-immobilien.de>

Wohnungstyp:	Dachgeschoss
Nutzfläche ca.:	6,00 m ²
Etage:	4
Etagenanzahl:	4
Schlafzimmer:	1
Badezimmer:	1
Keller:	Ja
Balkon/Terrasse:	Ja
Einbauküche:	Ja
Objektzustand:	Gepflegt
Baujahr:	1994
Qualität der Ausstattung:	Gehoben
Energieausweistyp:	Verbrauchsausweis
Heizungsart:	Zentralheizung
Wesentliche Energieträger:	Gas
Endenergieverbrauch:	83,20 kWh/(m ² *a)
Baujahr laut Energieausweis:	1994
Bezugsfrei ab:	März 26
Haustiere:	Nein
Garage/Stellplatz:	Garage
Anzahl Garage/Stellplatz:	1

Nebenkosten: 250,00 EUR

Heizkosten sind in Nebenkosten enthalten: Ja

Garage/Stellplatz-Mietpreis: 80,00 EUR

Kautions- oder Genossenschaftsanteile: 3150

Wunderschöne Dachgeschosswohnung mit Terrasse und Weitblick



Beethovenstrasse 53

63263 Neu-Isenburg

Zimmer:	2,00
Wohnfläche ca.:	69,00 m ²
Kaltmiete:	1.050,00 EUR (zzgl. Nebenkosten)
Gesamtmieta:	1.300,00 EUR

Objektbeschreibung:

Diese gepflegte 2-Zimmer Wohnung mit ca. 69 m² Wohnfläche befindet sich im 4. Obergeschoss eines sehr gepflegten Mehrfamilienhauses in Neu-Isenburg. Die Wohnung verfügt über einen nutzbaren Dachgeschoss Spitzboden mit einer Grundfläche von 30 qm. Natürlich mit Schrägen. Die Wohnung wurde 1994 erbaut und verfügt über eine gehobene Innenausstattung. Ein besonderes Highlight ist die Terrasse, welche einen Weitblick nach Westen hat und zum Entspannen einlädt. Die Wohnung ist mit einer Gas-Zentralheizung ausgestattet und verfügt über einen Keller, sowie eine Garage, was zusätzlichen Stauraum und Komfort für ihren PKW bietet. Die Küche ist bereits voll ausgestattet mit Backofen, Spülmaschine, großem Kühlschrank und natürlich Herd mit Abzugshaube. Die Wohnung verfügt über einen nutzbaren Dachgeschoss Spitzboden mit einer Grundfläche von 30qm. Natürlich mit Schrägen. Die Wohnung ist ab März 2026 verfügbar.

Ausstattung:

- * Komplette Einbauküche
- * Kein Abstand (Küche)
- * ausgestattetes Badezimmer
- * Dusche und Badewanne
- * 115qm Grundfläche gesamt
- * Ausgebautes Dachgeschoss
- * Keller
- * Garage
- * Große Terrasse
- * Keine Provision
- * Waschküche im Keller

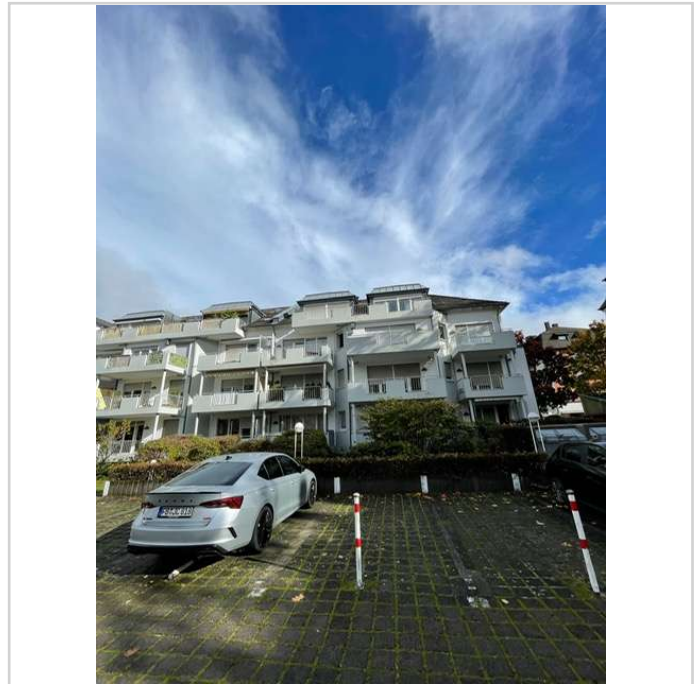
Lage:

Neu-Isenburg bietet eine hervorragende Infrastruktur mit zahlreichen Einkaufsmöglichkeiten, Ärzten und Restaurants. Die Anbindung an den öffentlichen Nahverkehr ist sehr gut, was schnelle Wege in die umliegenden Städte und nach Frankfurt ermöglicht. Zahlreiche Grünflächen und Parks laden zur Erholung ein und bieten vielfältige Freizeitmöglichkeiten.

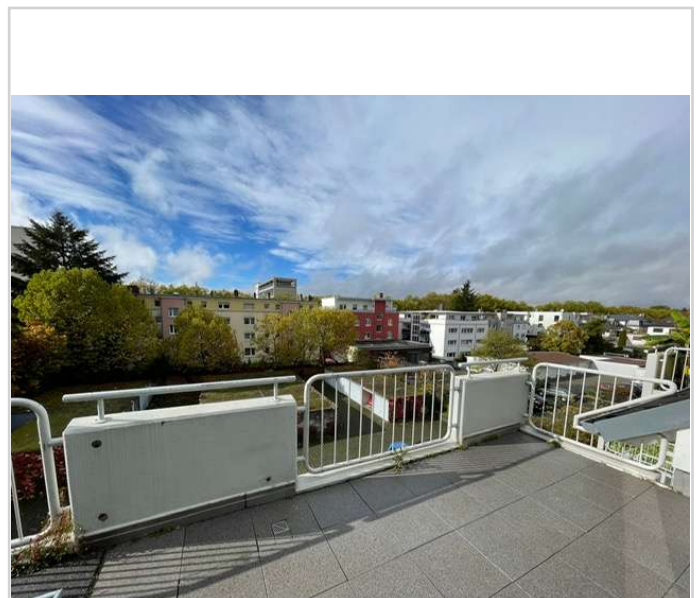
Sonstiges:

Bitte beachten Sie dass nur schriftliche Anfragen mit vollständig ausgefüllter Selbstauskunft berücksichtigt werden.

Zur späteren Anmietung sind Schufa Auskunft und die letzten 3 Gehaltsnachweise erforderlich.



Hausansicht West



Blick Terasse

Wunderschöne Dachgeschosswohnung mit Terrasse und Weitblick

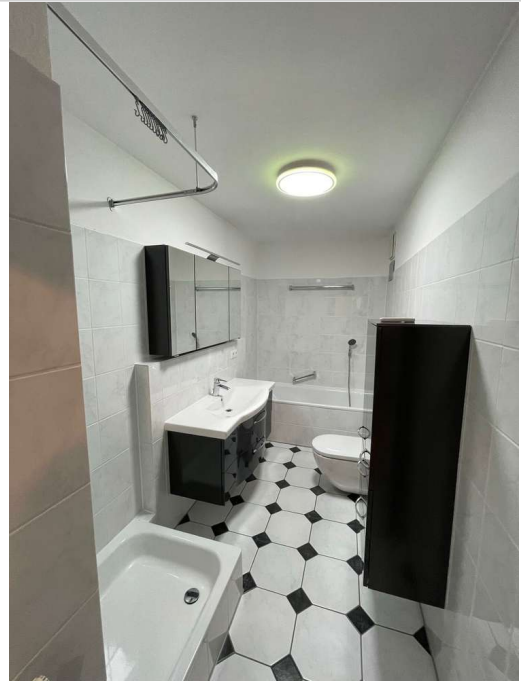


Beethovenstrasse 53
63263 Neu-Isenburg

Zimmer: 2,00
Wohnfläche ca.: 69,00 m²
Kaltmiete: 1.050,00 EUR (zzgl. Nebenkosten)
Gesamtmieta: 1.300,00 EUR



Wohnzimmer



Bad



Küche



Raum Dachgeschoss

Wunderschöne Dachgeschosswohnung mit Terrasse und Weitblick

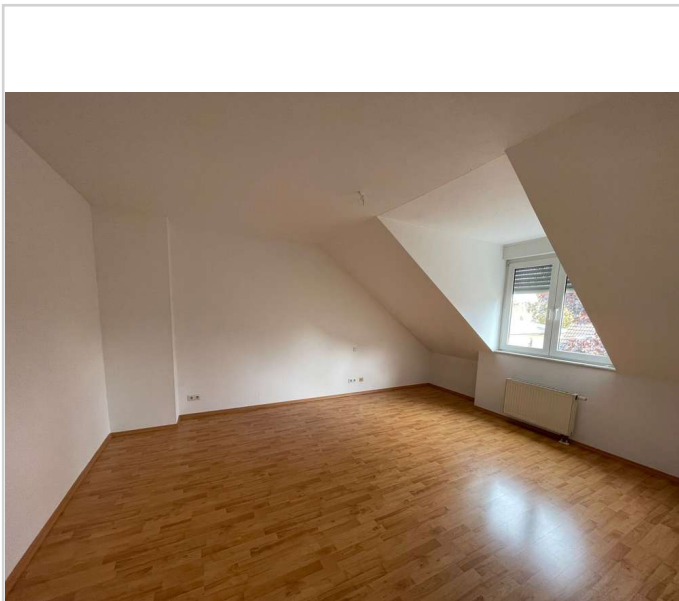


Beethovenstrasse 53
63263 Neu-Isenburg

Zimmer: 2,00
Wohnfläche ca.: 69,00 m²
Kaltmiete: 1.050,00 EUR (zzgl. Nebenkosten)
Gesamtmieta: 1.300,00 EUR



Aufgang Dachgeschoss



Schlafzimmer (2)



Terrasse



Treppenhaus

Wunderschöne Dachgeschosswohnung mit Terrasse und Weitblick



Beethovenstrasse 53
63263 Neu-Isenburg

Zimmer: 2,00
Wohnfläche ca.: 69,00 m²
Kaltmiete: 1.050,00 EUR (zzgl. Nebenkosten)
Gesamtmieta: 1.300,00 EUR



Waschraum



Keller



Garage offen



Garagenhof

Wunderschöne Dachgeschosswohnung mit Terrasse und Weitblick



Beethovenstrasse 53
63263 Neu-Isenburg

Zimmer:	2,00
Wohnfläche ca.:	69,00 m ²
Kaltmiete:	1.050,00 EUR (zzgl. Nebenkosten)
Gesamtmieta:	1.300,00 EUR

