

Besser geht nicht!! Belle Etage mit Blick ins Grüne



Am Mühlgraben xx
63263 Neu-Isenburg

Zimmer: 4,50
Wohnfläche ca.: 174,00 m²
Kaufpreis: 695.000,00 EUR
Scout-ID: 161802536



GREINER
IMMOBILIEN

Ihr Ansprechpartner:

Greiner Immobilien
Herr Stefan Greiner

E-Mail: info@sgreiner-immobilien.de

Tel: +49 6102 320611

Mobil: +49 172 9711201

Fax: +49 6102 320612

Web: <http://www.sgreiner-immobilien.de>

Wohnungstyp:	Penthouse
Nutzfläche ca.:	18,00 m ²
Etage:	3
Etagenanzahl:	3
Schlafzimmer:	3
Badezimmer:	1
Gäste-WC:	Ja
Keller:	Ja
Balkon/Terrasse:	Ja
Garten/-mitbenutzung:	Ja
Einbauküche:	Ja
Objektzustand:	Gepflegt
Baujahr:	1991
Qualität der Ausstattung:	Gehoben
Heizungsart:	Gas-Heizung
Wesentliche Energieträger:	Gas
Baujahr laut Energieausweis:	2024
Bezugsfrei ab:	nach Absprache
Garage/Stellplatz:	Garage
Anzahl Garage/Stellplatz:	2

Hausgeld: 650,00 EUR
Garage/Stellplatz-Kaufpreis: 22.500,00 EUR
Provision für Käufer: 3,57 %

Bei Kauf hat der Käufer die Provision von 3,57% inkl. MwSt. vom beurkundeten Kaufpreis an die Firma Greiner Immobilien zu zahlen. Eine Provision in gleicher Höhe zahlt der Verkäufer. Die Provision ist mit Vertragsabschluss verdient und fällig.

Besser geht nicht!! Belle Etage mit Blick ins Grüne



Am Mühlgraben xx
63263 Neu-Isenburg

Zimmer: 4,50
Wohnfläche ca.: 174,00 m²
Kaufpreis: 695.000,00 EUR

Objektbeschreibung:

Ein Badezimmer und ein separates Gäste-WC zählen neben vier attraktiven Zimmern zu der Wohnung. Das Penthouse befindet sich im obersten Stockwerk eines 1991 erbauten Hauses und wird mit der 2024 erneuerten Gasheizung beheizt.

Der Energieausweis der Immobilie ist aktuell und liegt vor. Besonders hervorzuheben ist, dass es nicht nur eine Terrasse gibt, sondern Sie auch den Garten des Hauses mitbenutzen können.

In der Innenausstattung mit inbegriffen ist eine Einbauküche. In dem großen und mit hohen Decken ausgestatteten Wohnzimmer befindet sich ein offener Kamin, der gemütliche Stunden garantiert.

Zur Wohnung gehören außerdem noch ein Keller mit genügend Stauraum und zwei Stellplätze in der Tiefgarage im Wert von 45.000,-€ für Ihr Auto. (Der Preis für die Tiefgaragenplätze sind im Verkaufspreis schon enthalten). Dadurch gehört langes Parkplatzen der Geschichte an.

Ausstattung:

- * Galerie
- * Einbauküche im Preis enthalten
- * 2 Tiefgaragenplätze im Preis enthalten
- * Große Dachterrasse
- * Blick ins Naturschutzgebiet
- * offener Kamin
- * Gasheizung von 2024
- * Gartenmitbenutzung

Lage:

Das Objekt finden Sie in absolut ruhiger Gegend umgeben von Wald und Wiesen in Neu-Isenburg. In Neu-Isenburg befindet sich auch das bekannte Isenburg Zentrum. Dort finden sie sämtliche Einkaufsmöglichkeiten. Die Buslinien OF-51 und OF-54, sowie die Straßenbahn nach Frankfurt sind fußläufig zu erreichen. In Laufnähe gibt es verschiedene Restaurants, Cafés, Bäckereien, Supermärkte und Ärzte. Auch verschiedene Modegeschäfte, Grün- und Parkanlagen, zwei Bars, zwei Buchhandlungen und ein Fitnessstudio erreichen Sie.

Sonstiges:

Wir bearbeiten nur Anfragen mit vollständig ausgefülltem Kontaktformular.

Bitte beachten Sie:

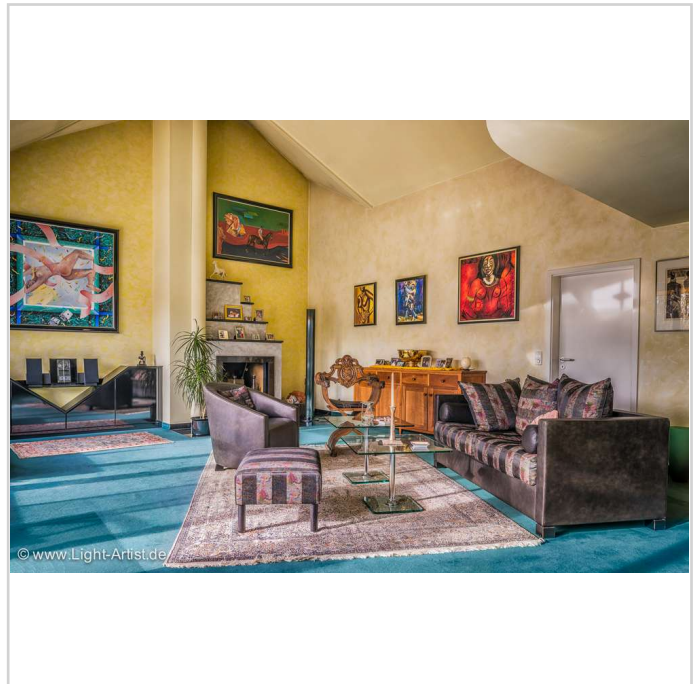
Alle Angaben sind ohne Gewähr und basieren ausschließlich auf Informationen, die uns von unserem Auftraggeber übermittelt wurden.

Wir übernehmen keine Gewähr für die Vollständigkeit, Richtigkeit und Aktualität dieser Angaben.

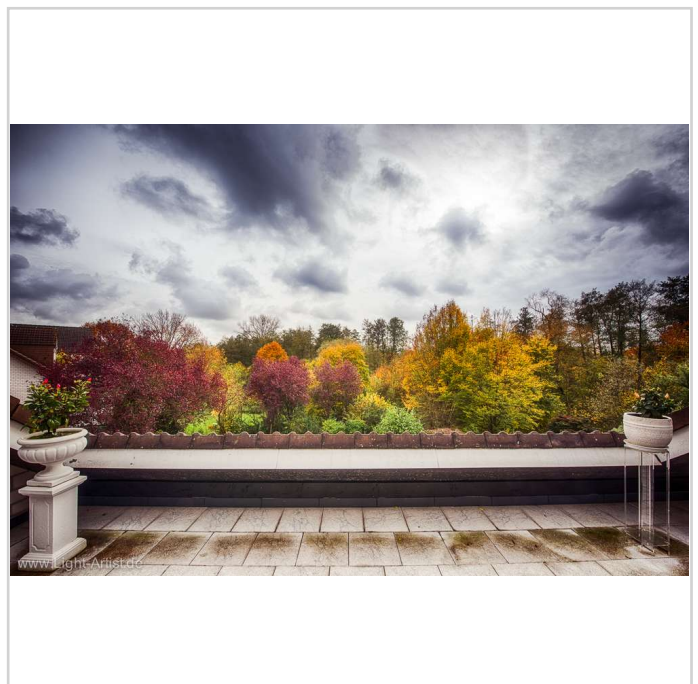
Die in diesem Exposé enthaltenen Informationen und Anhänge sind ausschließlich für den bezeichneten Adressaten bestimmt. Die Verwendung, Vervielfältigung oder Weitergabe der Inhalte und Anhänge ist strengstens untersagt.

Der Maklervertrag mit uns kommt durch schriftliche Vereinbarung oder durch die Inanspruchnahme unserer

Maklertätigkeit auf der Basis des Objekt-Exposés und seiner Bedingungen zustande.



Wohnzimmer



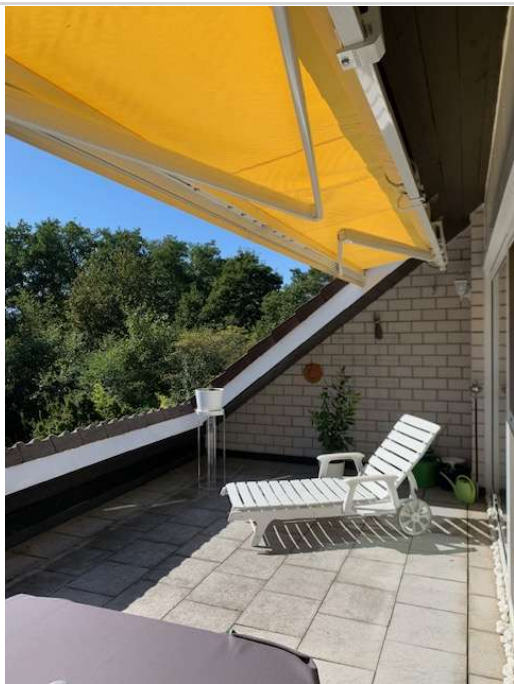
Ausblick

Besser geht nicht!! Belle Etage mit Blick ins Grüne

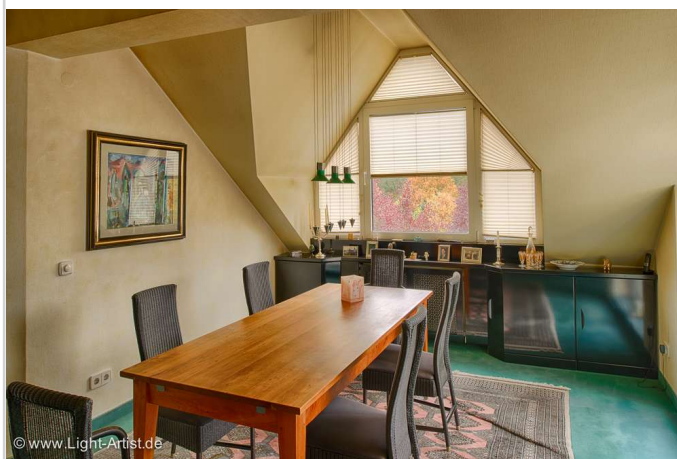


Am Mühlgraben xx
63263 Neu-Isenburg

Zimmer: 4,50
Wohnfläche ca.: 174,00 m²
Kaufpreis: 695.000,00 EUR



Terrasse



Esszimmer



Dacheinschnitt Gartenseite



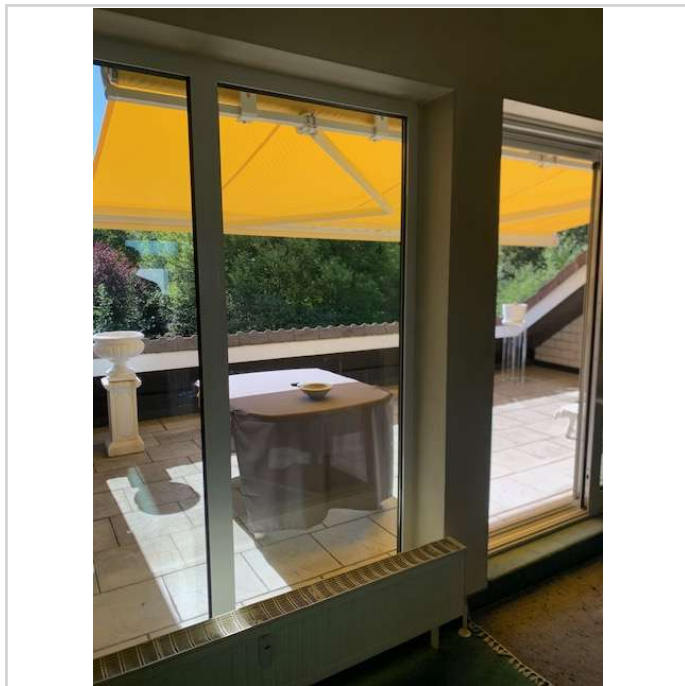
Ausblick Garten

Besser geht nicht!! Belle Etage mit Blick ins Grüne

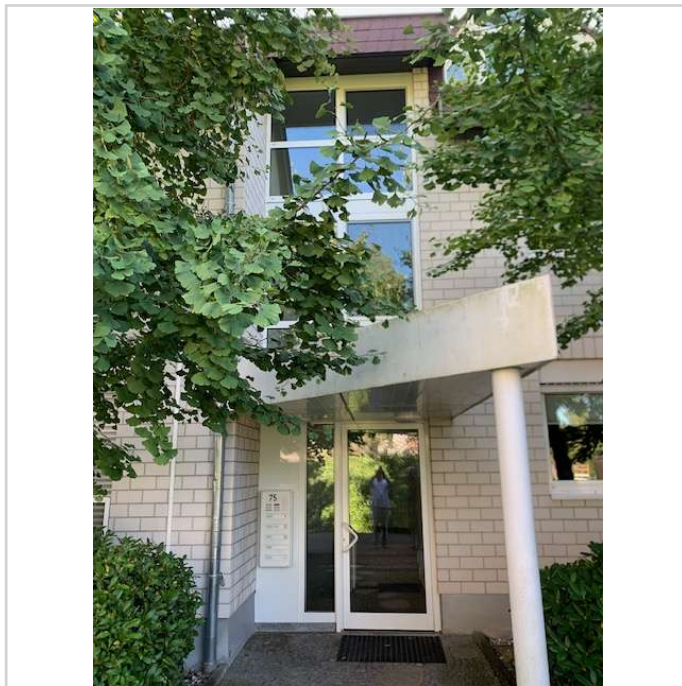


Am Mühlgraben xx
63263 Neu-Isenburg

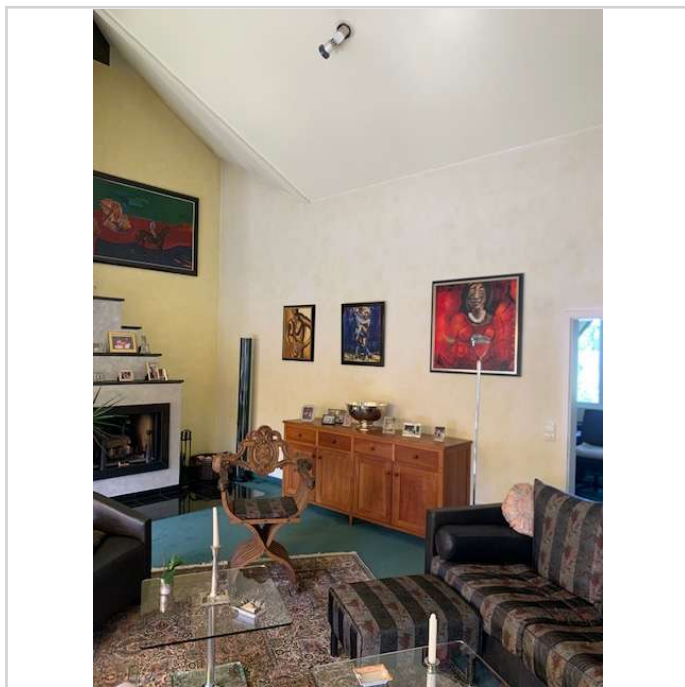
Zimmer: 4,50
Wohnfläche ca.: 174,00 m²
Kaufpreis: 695.000,00 EUR



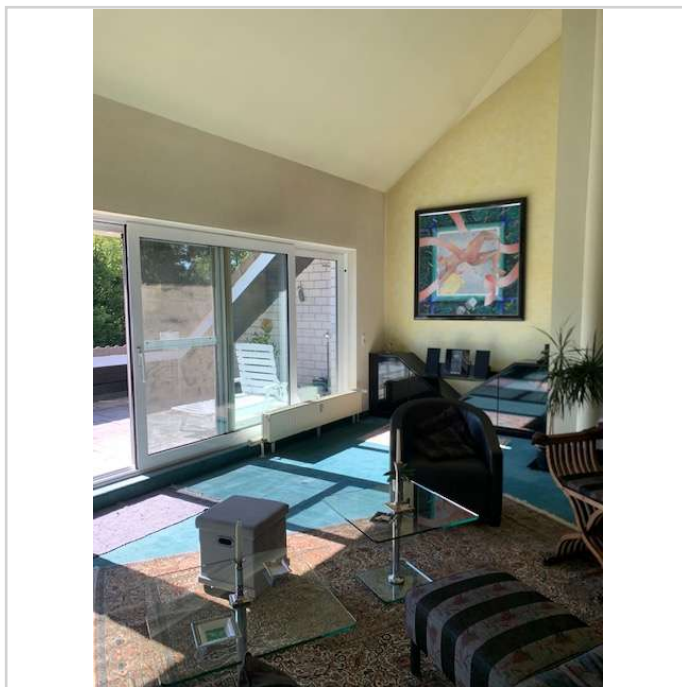
Blick auf die Terrasse



Hausansicht



Wohnzimmer



Wohnzimmer

Besser geht nicht!! Belle Etage mit Blick ins Grüne

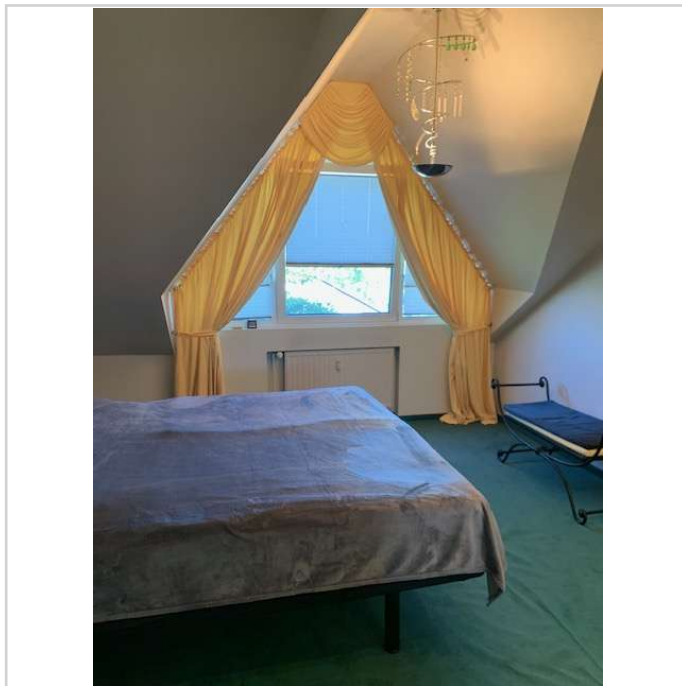


Am Mühlgraben xx
63263 Neu-Isenburg

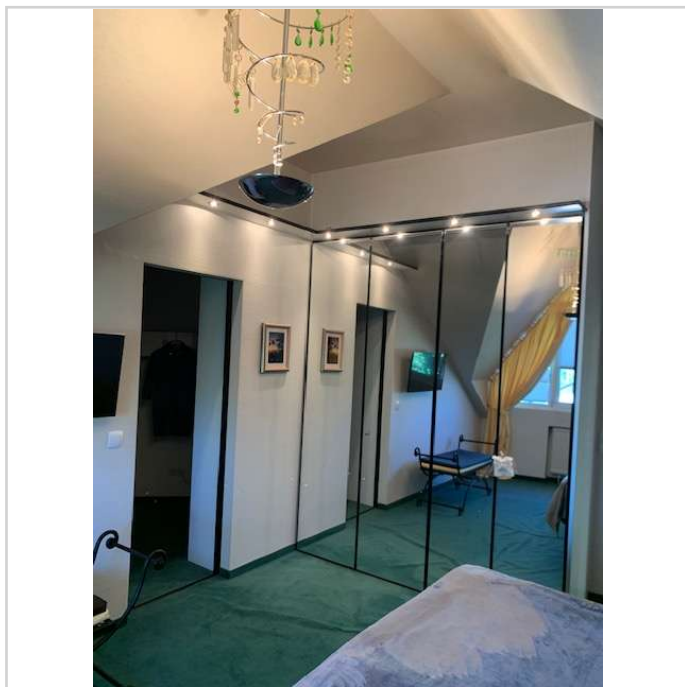
Zimmer: 4,50
Wohnfläche ca.: 174,00 m²
Kaufpreis: 695.000,00 EUR



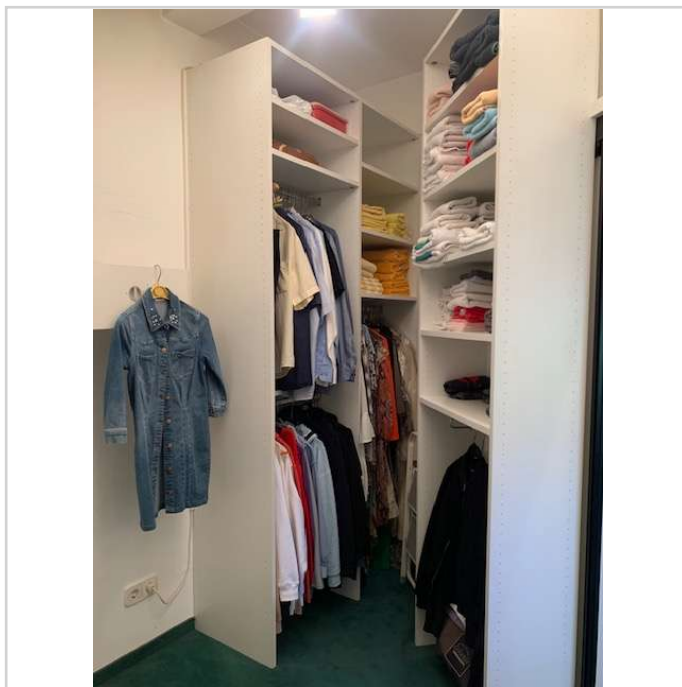
Offener Kamin



Schlafzimmer



Schlafzimmer



Ankleide

Besser geht nicht!! Belle Etage mit Blick ins Grüne



Am Mühlgraben xx
63263 Neu-Isenburg

Zimmer: 4,50
Wohnfläche ca.: 174,00 m²
Kaufpreis: 695.000,00 EUR



Kinderzimmer/Büro



Kinderzimmer/Büro



Kinderzimmer/Büro



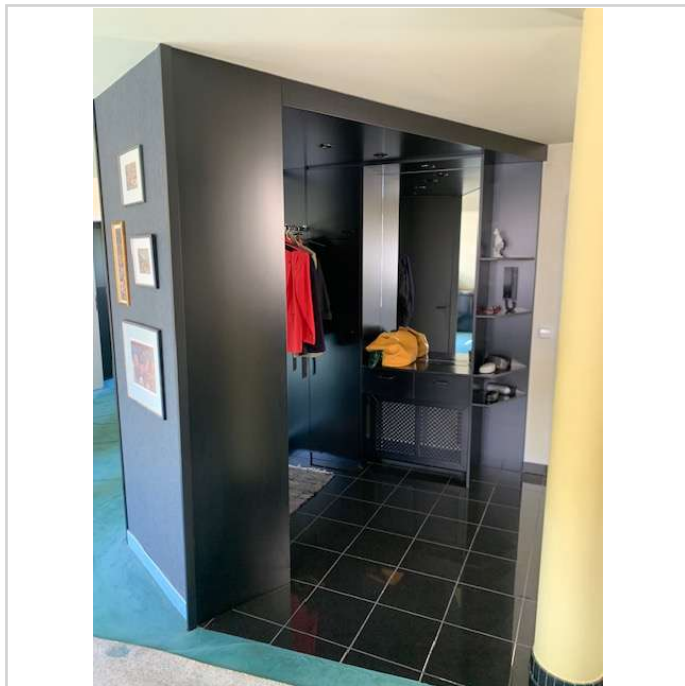
Küche

Besser geht nicht!! Belle Etage mit Blick ins Grüne

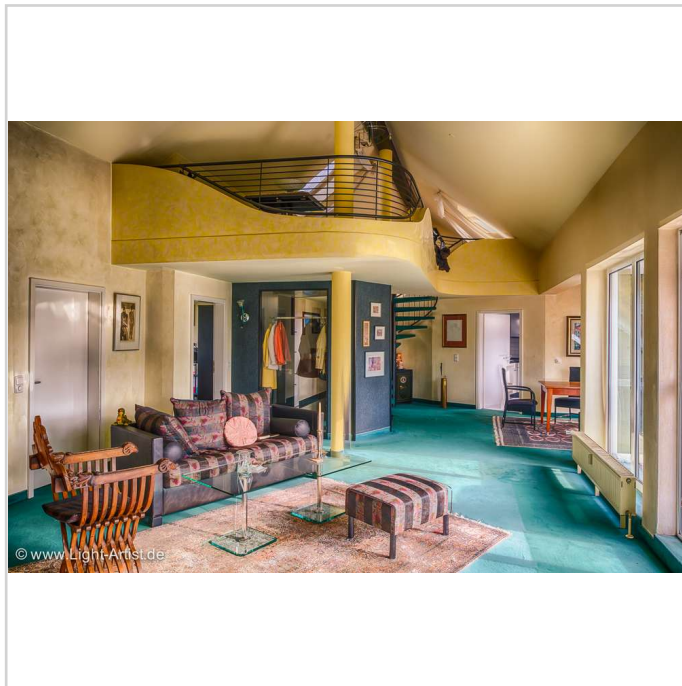


Am Mühlgraben xx
63263 Neu-Isenburg

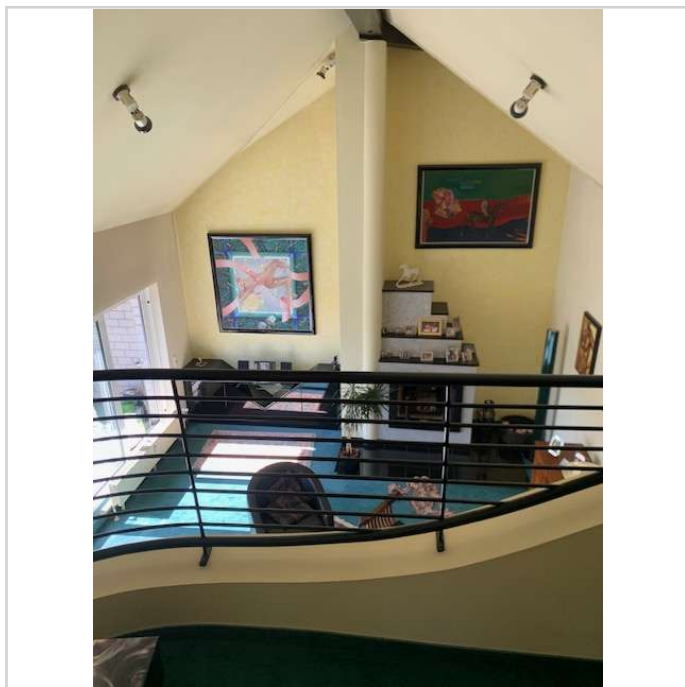
Zimmer: 4,50
Wohnfläche ca.: 174,00 m²
Kaufpreis: 695.000,00 EUR



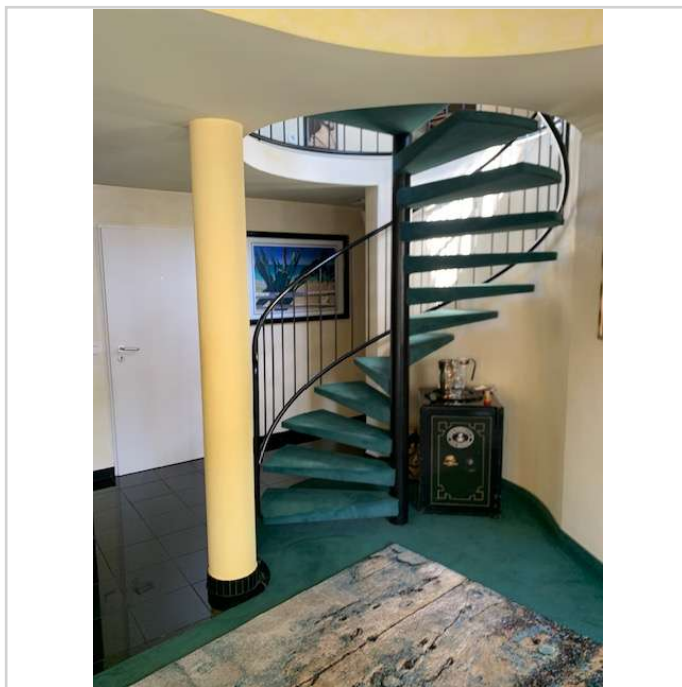
Garderobe



Blick auf die Galerie



Blick von der Galerie



Wendeltreppe Galerie

Besser geht nicht!! Belle Etage mit Blick ins Grüne



Am Mühlgraben xx
63263 Neu-Isenburg

Zimmer: 4,50
Wohnfläche ca.: 174,00 m²
Kaufpreis: 695.000,00 EUR



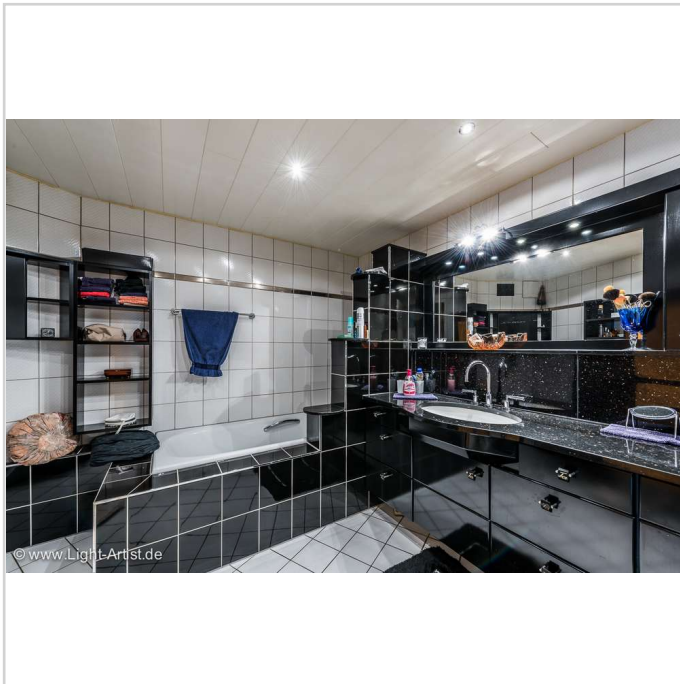
Galerie



Galerie



Gäste-WC



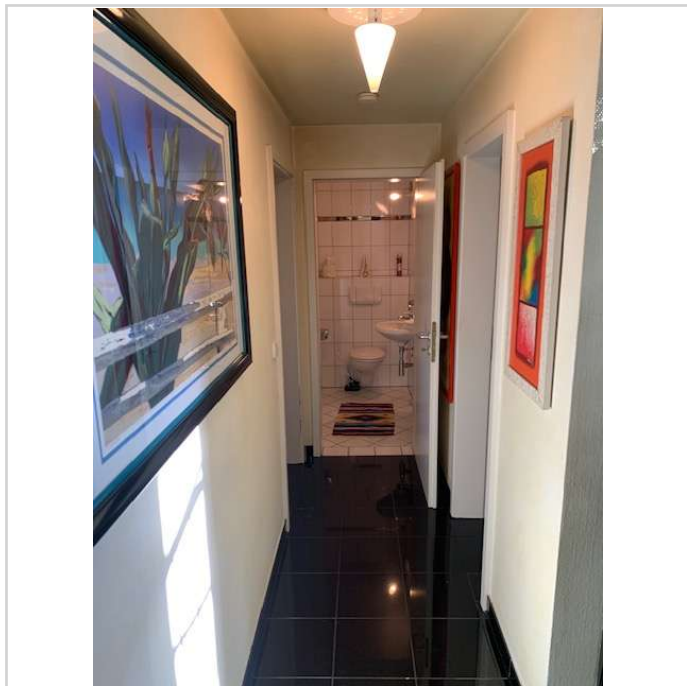
Badezimmer

Besser geht nicht!! Belle Etage mit Blick ins Grüne

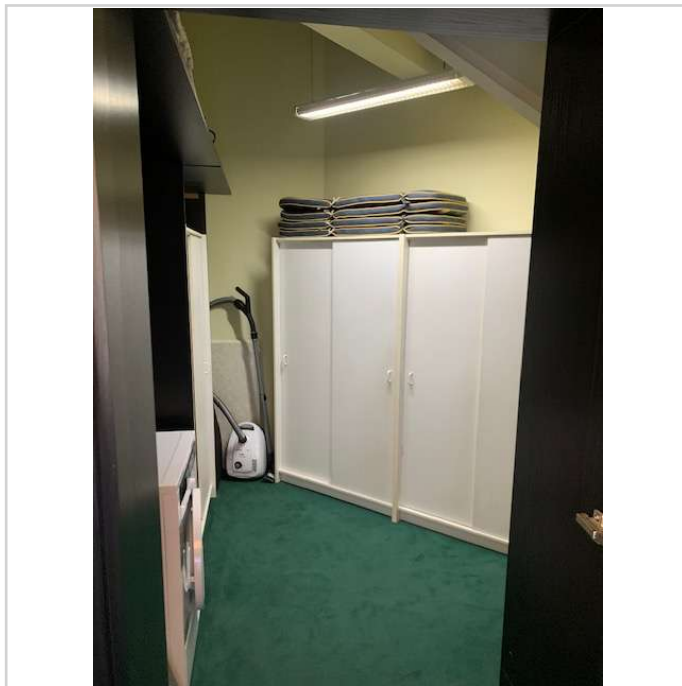


Am Mühlgraben xx
63263 Neu-Isenburg

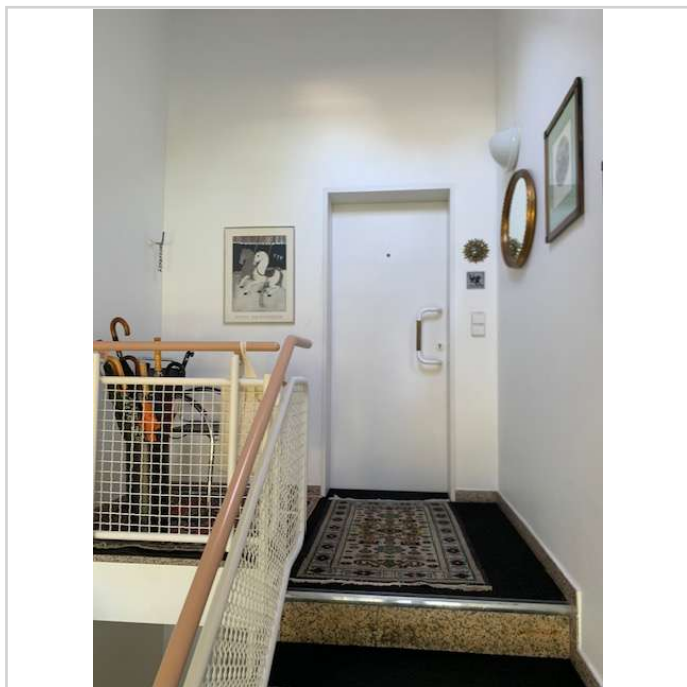
Zimmer: 4,50
Wohnfläche ca: 174,00 m²
Kaufpreis: 695.000,00 EUR



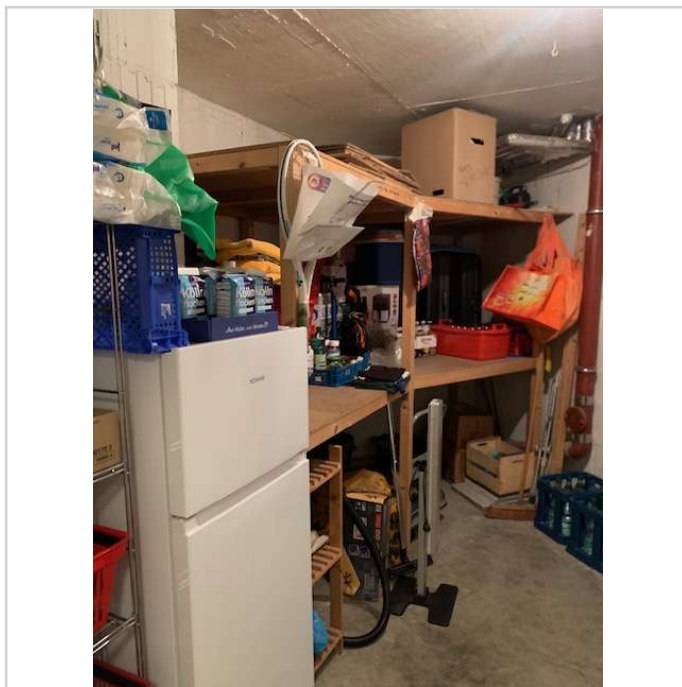
Flur



Abstellraum



Treppenhaus



Keller

Besser geht nicht!! Belle Etage mit Blick ins Grüne



Am Mühlgraben xx
63263 Neu-Isenburg

Zimmer: 4,50
Wohnfläche ca.: 174,00 m²
Kaufpreis: 695.000,00 EUR



Heizung 2024



Waschraum



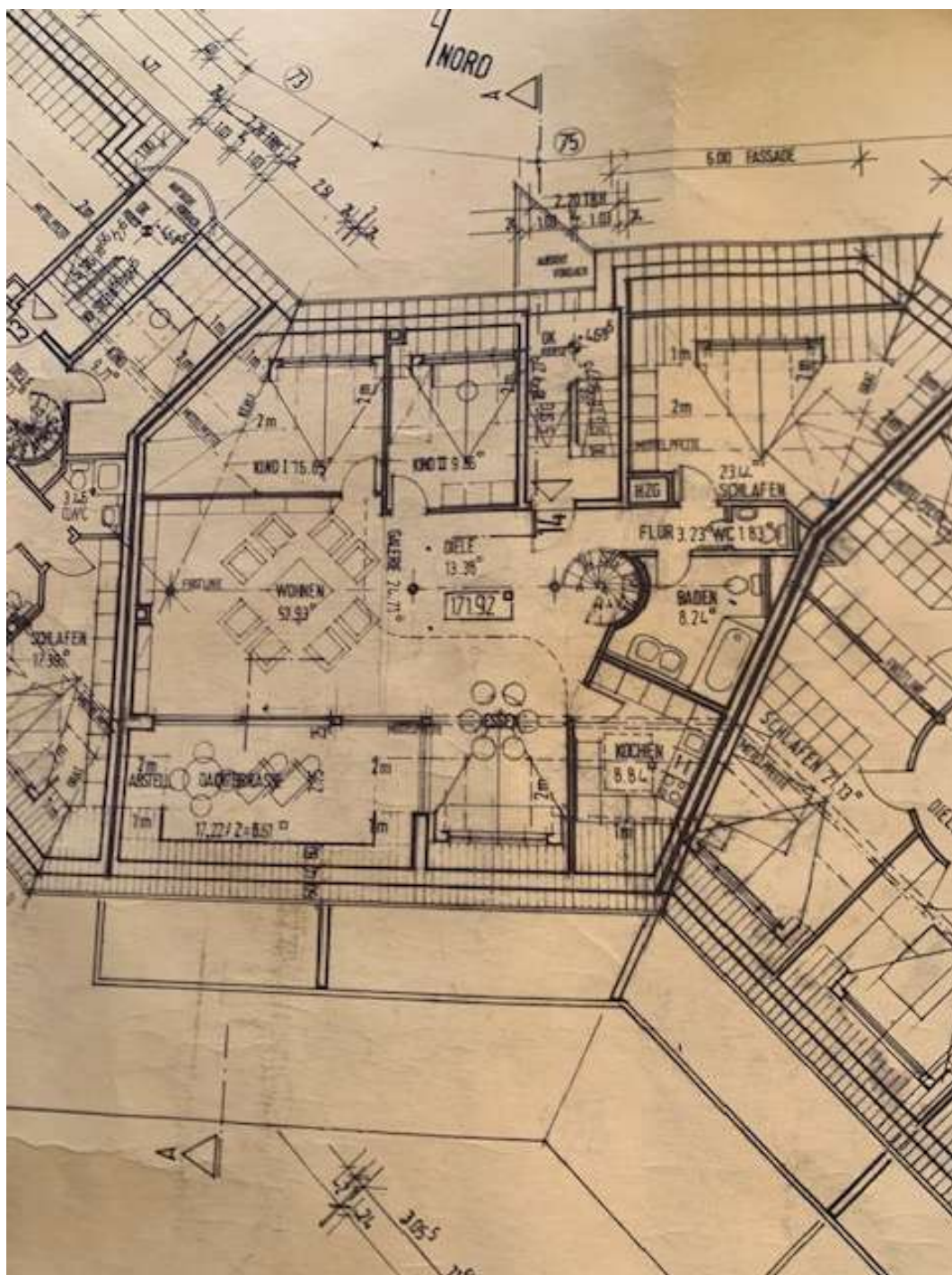
Garage

Besser geht nicht!! Belle Etage mit Blick ins Grüne



Am Mühlgraben xx
63263 Neu-Isenburg

Zimmer: 4,50
Wohnfläche ca.: 174,00 m²
Kaufpreis: 695.000,00 EUR



Grundriss Penthouse

Besser geht nicht!! Belle Etage mit Blick ins Grüne



Am Mühlgraben xx
63263 Neu-Isenburg

Zimmer: 4,50
Wohnfläche ca.: 174,00 m²
Kaufpreis: 695.000,00 EUR

